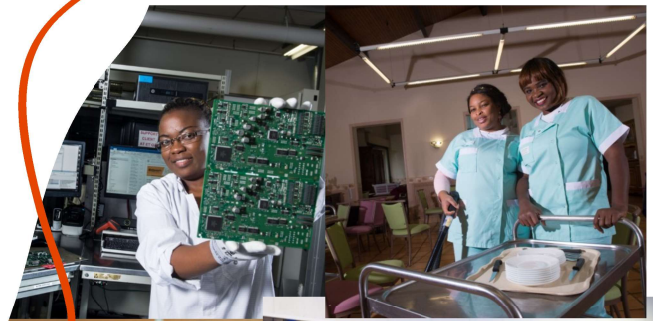


Intégrer l'E2C

- Participer à une réunion d'information
- Exposer ses motivations en entretien individuel
- Être inscrit(e) à France Travail



Pour qui ?

- Jeunes de 16 à 29 ans
 - Sans diplôme ou avec un BAC et éloignés de l'insertion
 - Volontaires pour une formation en alternance
- Personnes en situation de handicap

Pour quoi ?

- Choisir son métier
- Intégrer une formation professionnelle
- Accéder à un emploi
- Construire son avenir

Contactez-nous



05 34 63 79 80



er2c@er2c-mip.com



www.er2c-mip.com



57 allée de Bellefontaine
BP 13589
31035 Toulouse Cedex 1



Scannez et inscrivez-vous !



École de la Deuxième Chance Toulouse



Direction régionale
de l'économie, de l'emploi,
du travail et des solidarités



AGENCE
NATIONALE
DE LA COHÉSION
DES TERRITOIRES



L'E2C en Chiffres (en 2024)

↳ **90 %** des jeunes satisfaits de l'accompagnement

78 % des jeunes reprennent une dynamique après le parcours (emploi, formation, accompagnement spécifique...)

↳ **200** jeunes accueillis par an

15 nouveaux élèves toutes les 3 semaines

24 semaines de parcours en moyenne

↳ **30 %** d'alternance en entreprise

82 % des jeunes considèrent leur projet validé



Pour 1 insertion durable en emploi ou formation



ÊTRE À L'E2C C'EST BÉNÉFICIER :

- d'une formation modulable et adaptée aux besoins de chacun après diagnostic partagé
- d'un coaching personnalisé et de notre pédagogie pour apprendre à apprendre
- d'une rémunération
- d'outils de formation en distanciel
- d'un réseau d'entreprises partenaires
- de l'expertise d'un réseau national
- d'un accompagnement global
- d'une consolidation de ses savoirs de base (multimédia, maths, français, etc.)

LES ÉTAPES DU PARCOURS :



Faire des stages

Découvrir et choisir son métier



Développer des compétences

Assimiler des codes professionnels



Participer à des projets citoyens, culturels et sportifs

Apprendre en faisant



Confirmer son projet

Préparer son insertion professionnelle



Sécuriser son insertion

Obtenir une attestation de compétences